

## KANAL FANLARI



# BHV

## HÜCRELİ FANLAR (ÖNE EĞİMLİ)

BHV çift emişli santrifuj hücreli fanlar  $500 \text{ m}^3/\text{h}$  ile  $20.000 \text{ m}^3/\text{h}$  debileri arasında değişik boyutlarda standart olarak üretilmektedir. Hücre panelleri 20mm kalınlığında Poliüretan ile kaplanmıştır. Düşük enerji ile maksimum verim sağlarlar. Sese karşı akustik izolasyonlu olup, titreşimsiz çalışma özelliğine sahiptir.



### MALZEME

: Gövdesi; Galvaniz sacdan üretilmiştir. 20 mm kalınlığında poliüretan ile kaplanmıştır. Alüminyum profil karkas yapısında imal edilmiştir. Radyal fan, öne eğimli sık kanat yapısında galvaniz sacdan imal edilmiştir.

### YALITIM SINIFI

: Class F

### STANDART

: EN 60335-1, EN 60335-2-80

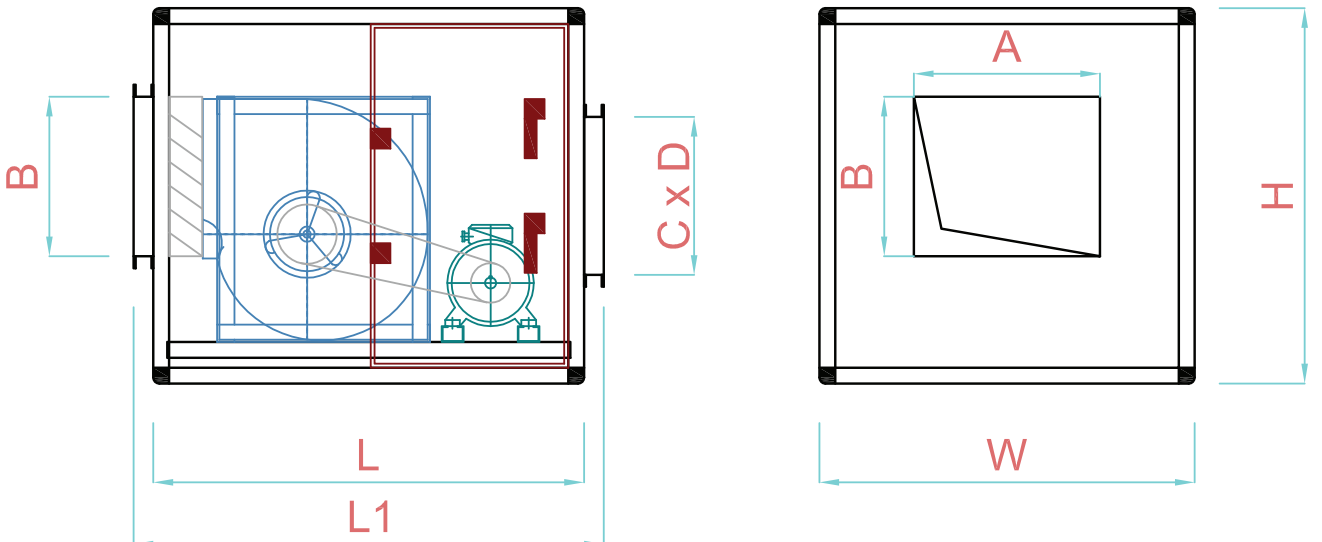
### HIZ KONTROLÜ

: Kayış kasnak sistemiyle elde edilir.

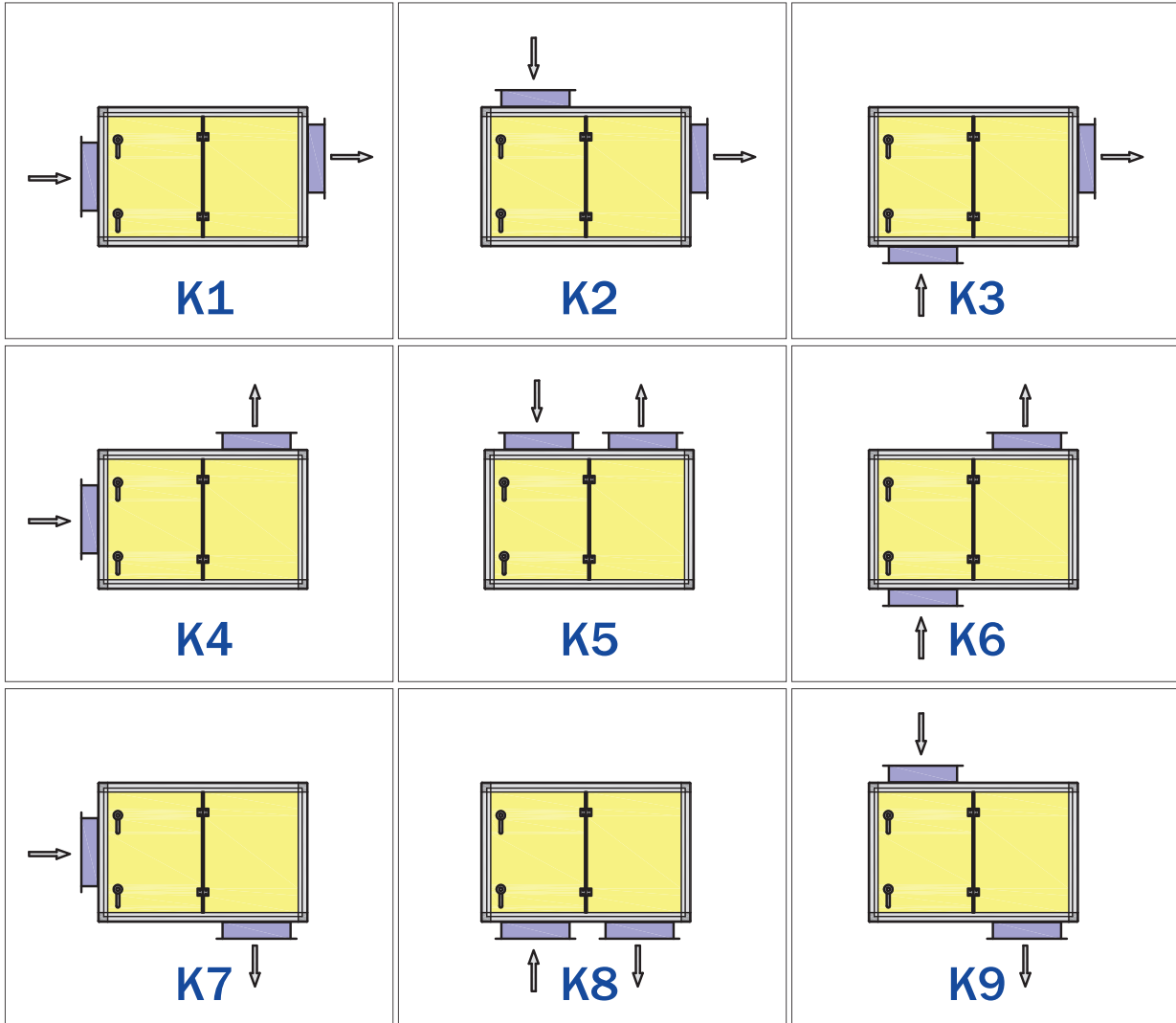
### KULLANIM ALANLARI

: İşyerleri, ofisler, fabrikalar, hastaneler, restoranlar, toplantı salonları, süpermarketler, alışveriş merkezleri vb.

## Teknik Resim



## HÜCRELİ FAN EMİŞ-ATIŞ KONUMLARI



TİP	L	W	H	A	B	C	D	L1
BHV 7	850	600	600	230	210	520	200	1050
BHV 9	950	700	700	293	262	620	250	1150
BHV 10	1050	750	750	330	290	670	350	1250
BHV 12	1100	850	850	400	340	770	400	1300
BHV 15	1200	900	900	470	405	820	500	1400
BHV 18	1300	1000	1000	560	480	920	650	1500

Ölçüler mm cinsindedir.

# KANAL FANLARI

TİP	VOLTAJ	FREKANS	güç	DEVİR	DEBİ	BASINÇ	SES SEVİYESİ	AĞIRLIK
	V	Hz	Kw	d/d	m <sup>3</sup> /h	Pa	dB(A)	kg
BHV 7-A	220/380	50	0.25	1150	1800	180	49	65
BHV 7-B	220/380	50	0.37	1400	2100	220	51	66
BHV 7-C	220/380	50	0.55	1520	2350	310	54	68
BHV 7-D	220/380	50	0.75	1680	2600	380	57	69
BHV 9-A	220/380	50	0.37	990	2500	250	52	75
BHV 9-B	220/380	50	0.55	1080	3200	280	53	76
BHV 9-C	220/380	50	0.75	1200	3500	300	58	77
BHV 9-D	220/380	50	1.1	1300	4000	350	59	80
BHV 10-A	220/380	50	0.55	870	3800	200	52	83
BHV 10-B	220/380	50	0.75	1000	4200	250	55	84
BHV 10-C	220/380	50	1.1	1070	4800	300	58	87
BHV 10-D	220/380	50	1.5	1270	5300	400	60	89
BHV 12-A	220/380	50	0.75	765	5000	200	53	111
BHV 12-B	220/380	50	1.1	920	5500	300	56	114
BHV 12-C	220/380	50	1.5	990	6000	350	58	115
BHV 12-D	220/380	50	2.2	1080	7000	400	61	120
BHV 15-A	220/380	50	0.75	605	6000	190	53	128
BHV 15-B	220/380	50	1.1	700	7000	250	55	129
BHV 15-C	220/380	50	1.5	765	7800	300	57	131
BHV 15-D	220/380	50	2.2	880	9000	400	60	135
BHV 18-A	220/380	50	1.5	550	10000	200	57	175
BHV 18-B	220/380	50	2.2	610	11000	250	57	176
BHV 18-C	220/380	50	3	690	12000	330	59	177
BHV 18-D	380	50	4	690	13000	300	62	180

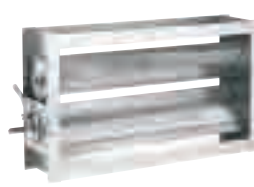
## Aksesuarlar



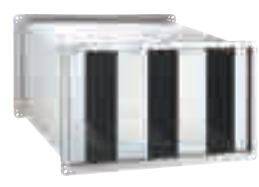
**BSC-F**



**BDEB**

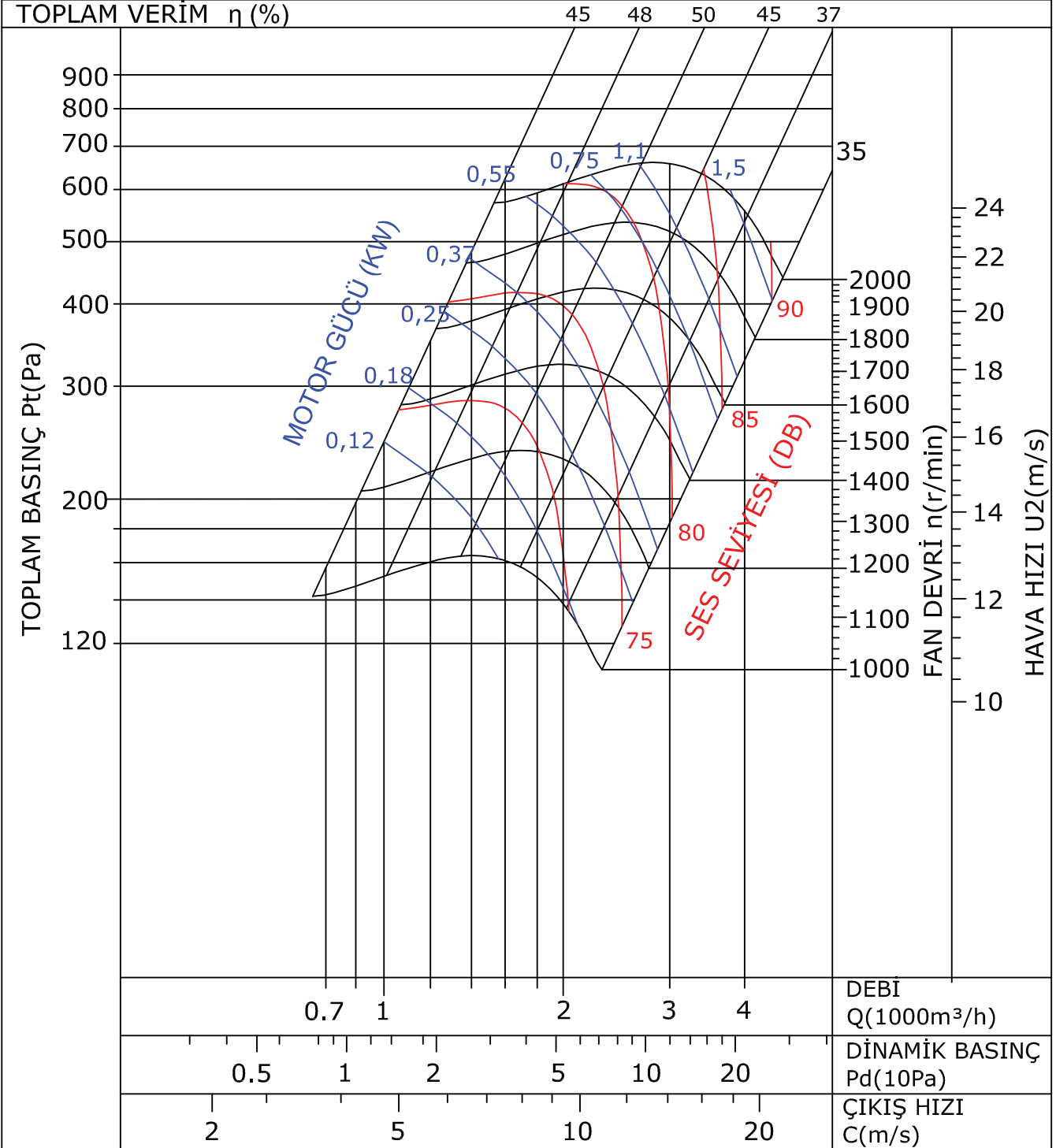


**BDH**

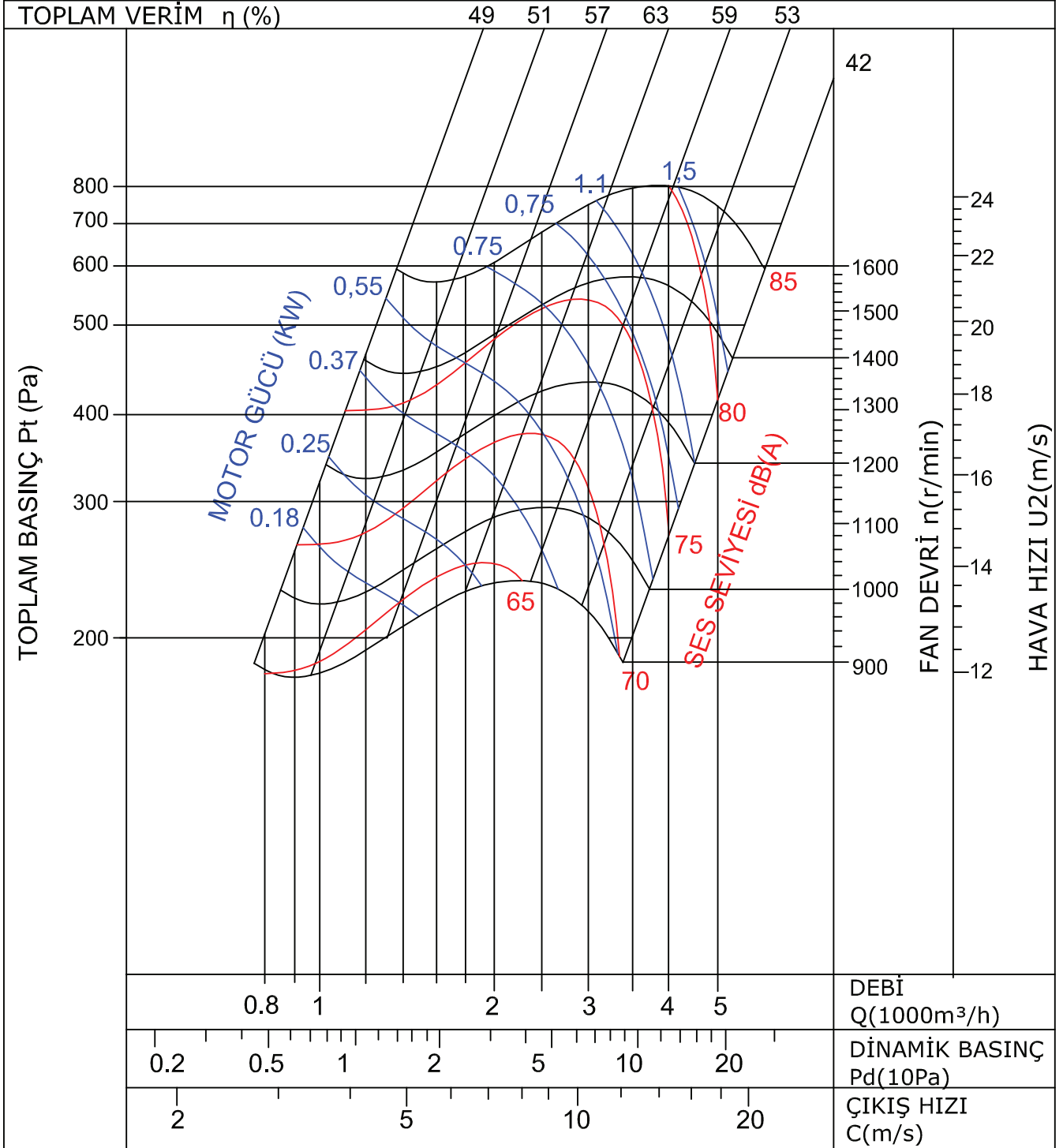


**BDKS**

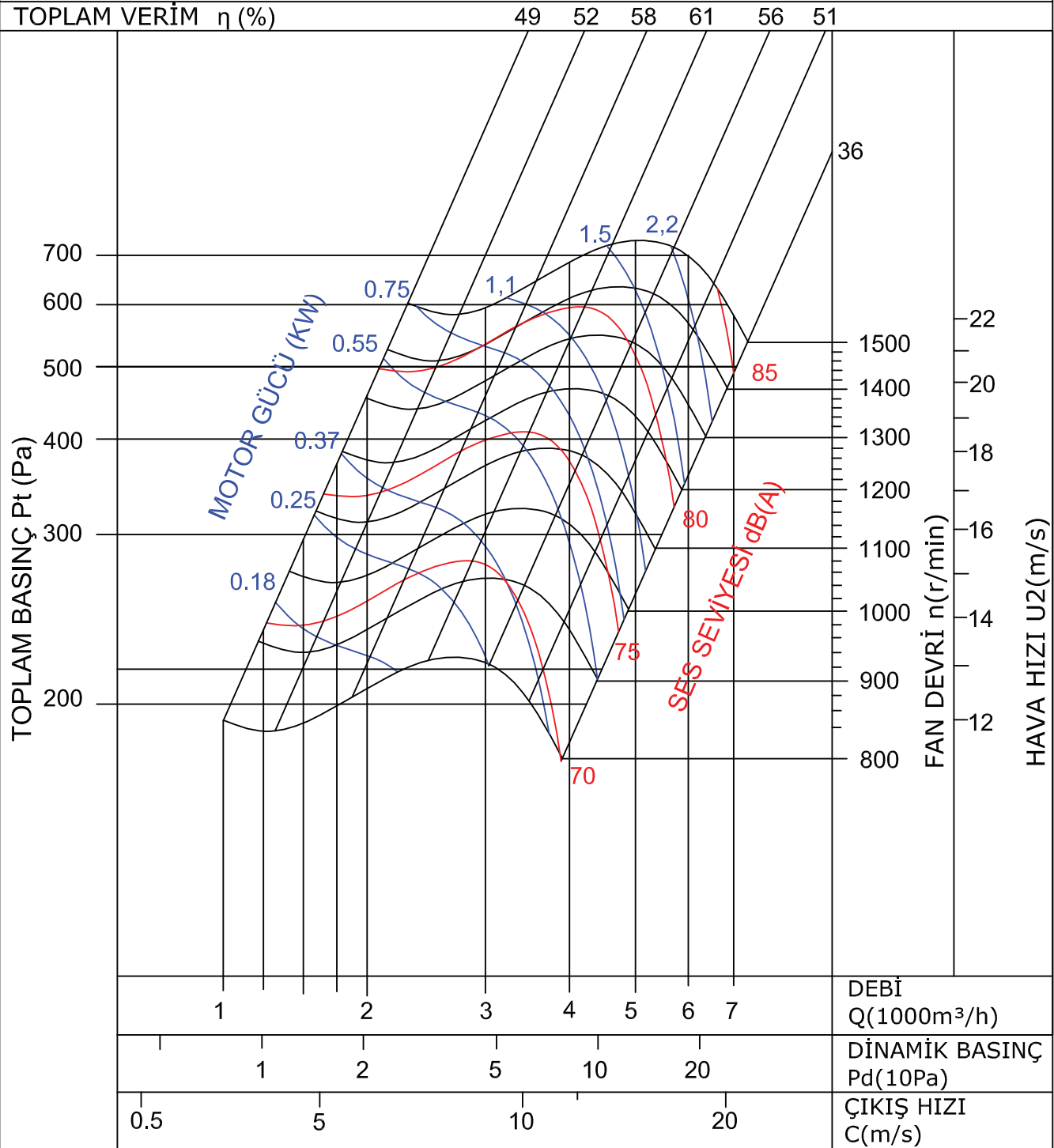
# BHV 7



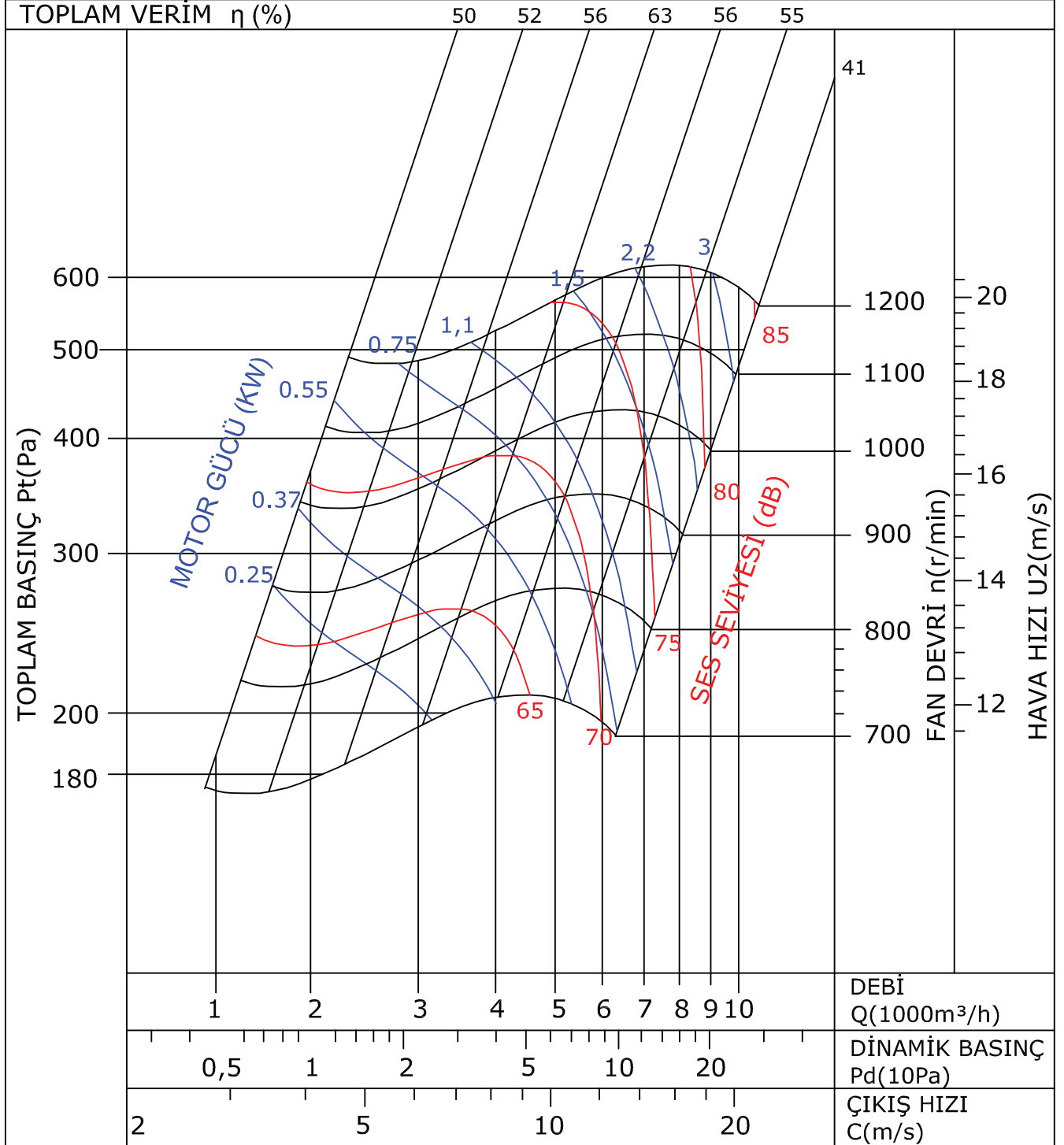
## BHV 9



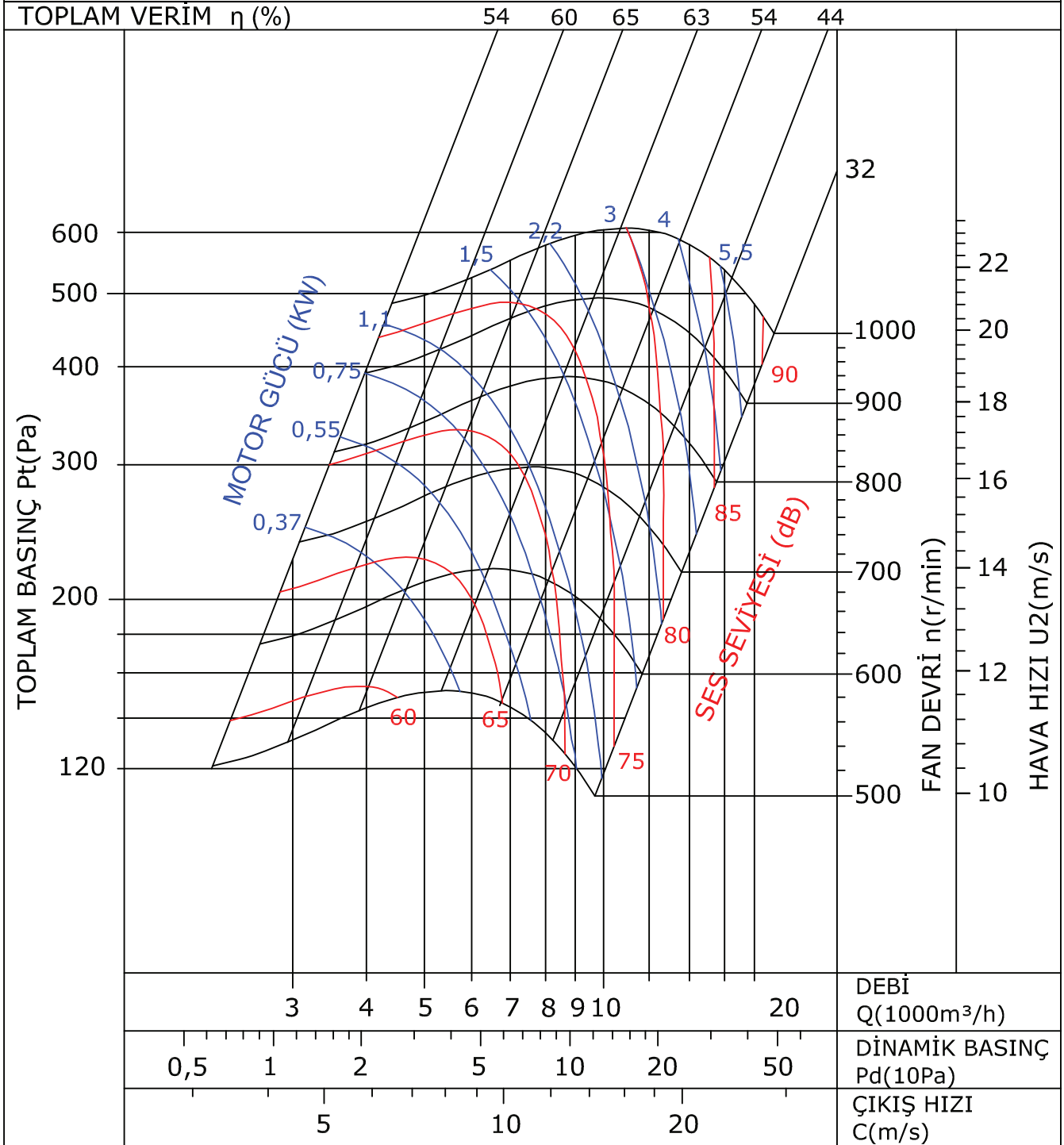
# BHV 10



## BHV 12

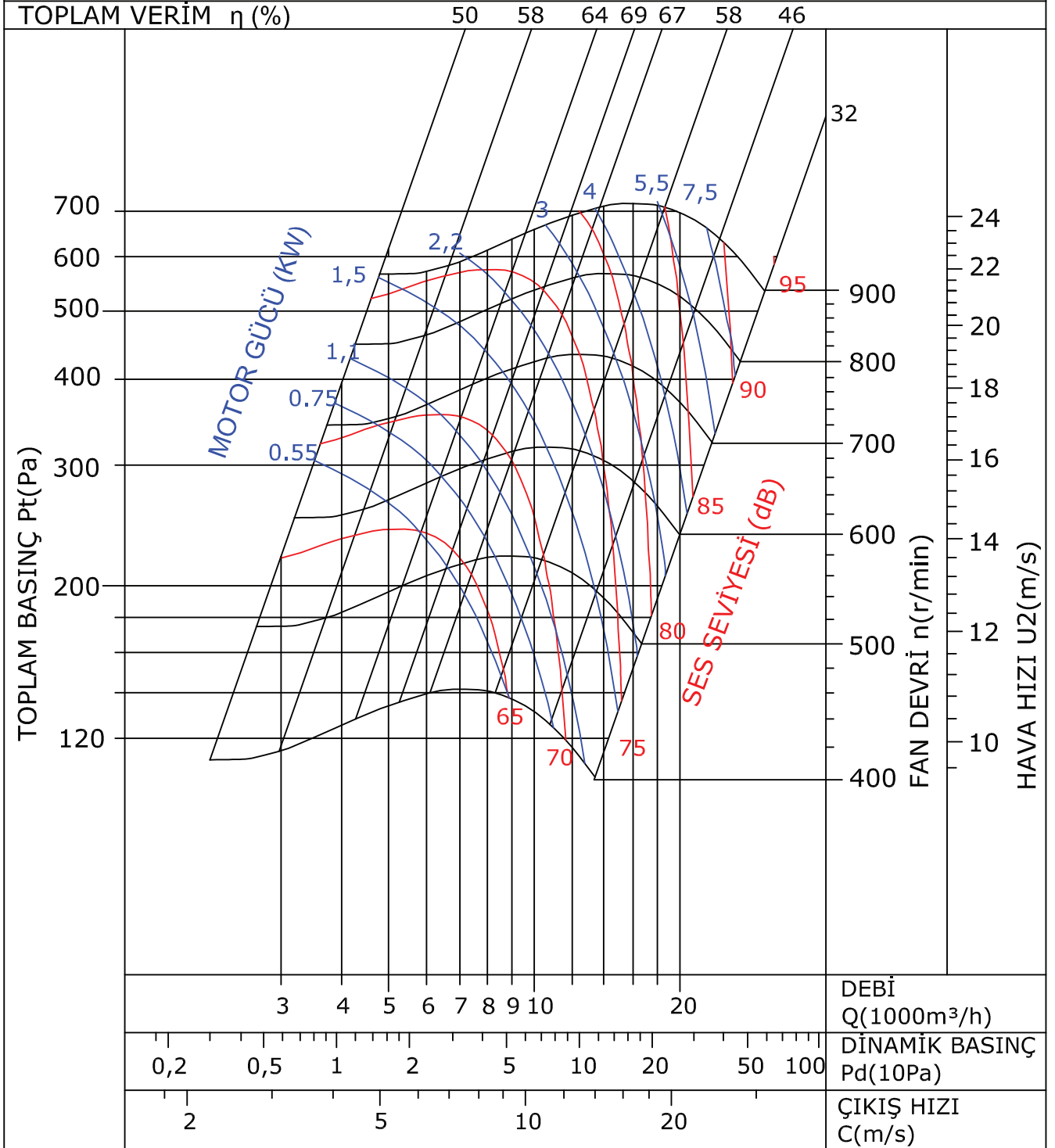


# BHV 15





## BHV 18





KANAL FANLARI

ÇATI FANLARI

AKSIYEL FANLAR

RADYAL FANLAR

PLASTİK FANLAR

VANTİLATÖRLER

DUMAN EGZOST  
SİSTEMLERİ

AKSESUARLAR